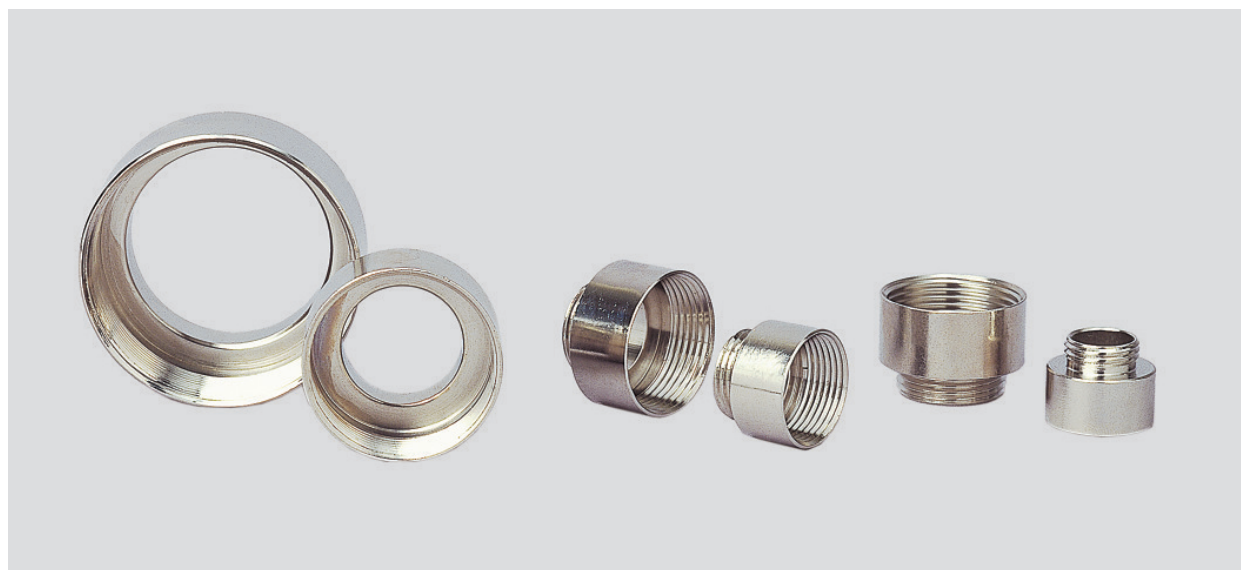


# Erweiterung EW (Messing)



## EW

Die Erweiterung aus Messing.

## Material

Messing, vernickelt

## Technische Daten

Temperaturbereich: bis +200°C

## Einsatzbereiche

- Anlagen- und Maschinenbau
- Roboterbau
- Automatisierungstechnik
- Fahrzeug- und Schiffsbau
- Bahntechnik
- Installationstechnik
- Schaltschrankbau

Artikel-Nr.	Größe PG außen	Größe PG innen	VPE Stück	Netto EUR/100 Stück bei Abnahme von		
				bis 100	101 - 500	501 - 1000
90630	7	9	100	20,00	19,10	18,20
90631	9	11	100	20,20	19,30	18,40
90632	9	13,5	100	31,80	30,40	29,00
90633	11	13,5	100	35,90	34,30	32,60
90634	11	16	50	27,90	26,60	25,30
90635	13,5	16	50	26,10	24,90	23,70
90636	13,5	21	50	59,40	56,80	54,10
90637	16	21	50	48,00	45,80	43,60
90638	21	29	25	89,00	85,00	80,90
90639	29	36	25	151,70	144,90	138,00
90640	36	42	10	187,80	179,30	170,80
90641	42	48	10	318,30	303,80	289,20

Artikel-Nr.	Größe Metr. außen	Größe Metr. innen	VPE Stück	Netto EUR/100 Stück bei Abnahme von		
				bis 100	101 - 500	501 - 1000
94064	M 12 x 1,5	M 16 x 1,5	50	28,80	27,40	26,10
94066	M 16 x 1,5	M 20 x 1,5	50	36,50	35,00	33,30
94069	M 20 x 1,5	M 25 x 1,5	50	79,60	75,90	72,30
94072	M 25 x 1,5	M 32 x 1,5	50	106,30	101,50	96,60
94075	M 32 x 1,5	M 40 x 1,5	50	207,10	197,60	188,10
94078	M 40 x 1,5	M 50 x 1,5	25	266,40	254,30	242,20
94081	M 50 x 1,5	M 63 x 1,5	10	634,10	605,30	576,40

a. A. = auf Anfrage